

Toimitilaa Miilukatu 10, 40320 Jyväskylä

Tila soveltuu

Autokorjaamo

Yleiskuvaus

Myydään Miilun Liiketilat Koy-osakekanta osoitteesta Miilukatu 10, Jyväskylä (Kiinteistötunnus 179-15-9-9). Kiinteistö sijaitsee vilkkaalla Seppälän alueella aivan Sepän kauppakeskuksen läheisyydessä. Kiinteistö toimii tällä hetkellä myymälä - / korjaamotilana. Kiinteistön tontti 3000 m², e=0,7. Rakennusoikeus 2100 Kem². Asemakaava on tarkoitettu teollisuus- ja varastokäyttöön. Kiinteistön rakennuksen koko n. 633m². Rakennusoikeutta jäljellä n 1467 m². Kiinteistö lämpiää kaukolämmöllä. Miilukadun vesiverkkoa korjattu kesällä 2023, ei tiedossa olevia remontteja Miilukadulle. Kiinteistöstä on vuokrattu 100%. Yksi vuokralainen, 6kk irtisanomisaika. Lisätiedot ja näytöt: Henri Kumpulainen, Puh. 040 864 3631, s-posti henri.kumpulainen@aveon.fi

Sijainti

Monipuoliset Seppälän palvelut lähellä. Bussipysäkille n. 200 metriä.

Kulkuyhteydet

Hyvien kulkuyhteyksien päässä Seppälässä, nopea pääsy autolla valtateille ja julkisen liikenteen pysäkkejä.

Tarkemmat tiedot

- ✓ Näkyvällä paikalla
- ✓ Katutasossa

Vapautuu

Sopimuksen mukaan

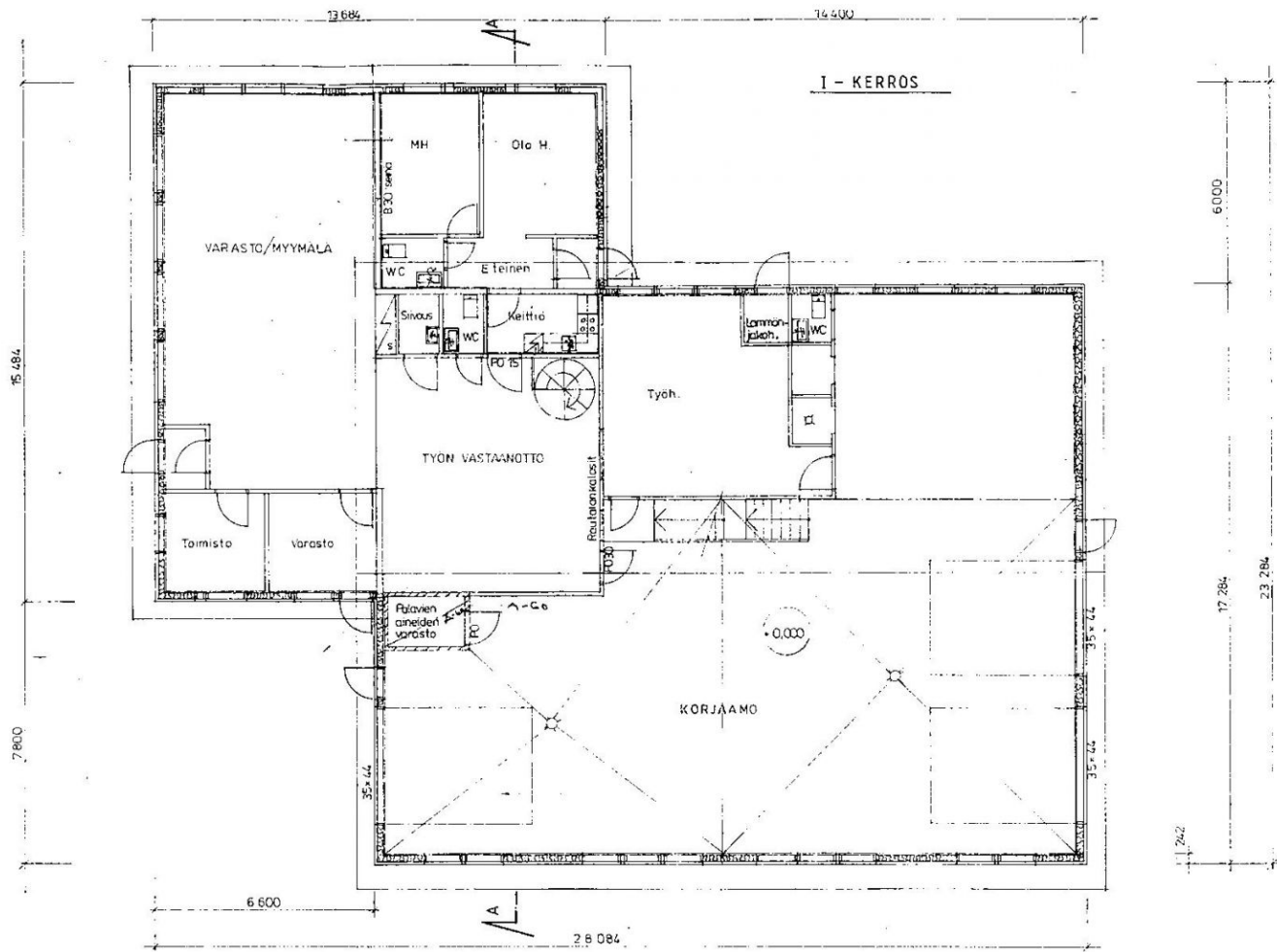
Rakennusvuosi

1987

Energiatehokkuusluokka

Ei lain edellyttämää energiatodistusta

Toimitilaa Miilukatu 10, 40320 Jyväskylä



Toimitilaa Miilukatu 10, 40320 Jyväskylä

