

## Toimitilaa Veturitallinkuja 2, 00520 Helsinki



THE NODE | Esimerkki tilajaosta | 1150 m<sup>2</sup> n. 80 työpistettä



### Vuokrataan

Vuonna 2028 Pasilaan valmistuvasta, upeasta tornitalosta upouutta ja huippuälykästä toimistotilaa, 1150 m<sup>2</sup> kerroksen verran vapaana

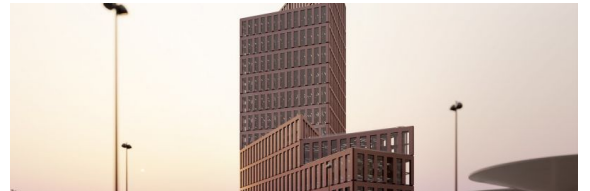
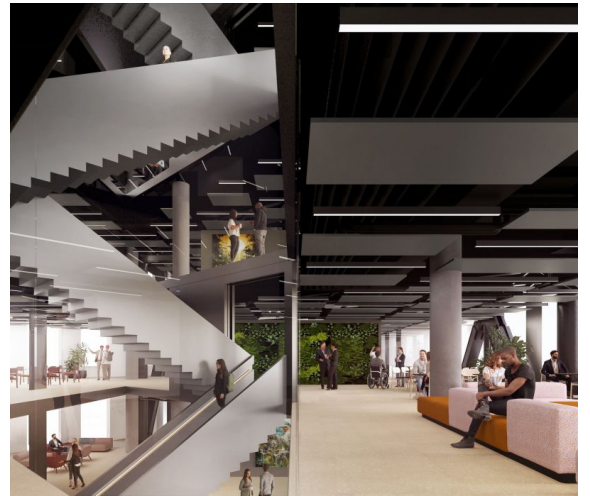
### Tilatyyppi

Toimistotilaa	1150 m <sup>2</sup>
Yhteensä	1150 m <sup>2</sup>

### Kiinteistö

Uutta ja älykästä toimistotilaa upeilla panoraamamaisemilla Helsingin ylle. Tilasovitukseen ja pintamateriaaleihin pääsee yhä vaikuttamaan. Kahden päällekkäisen kerroksen yhdistäminen on mahdollista.

Työeläkeyhtiö Varma on aloittanut syksyllä 2024 Keski-Pasilan uudella tornialueella yhden suurimmista toimitilahankkeistaan, jonka ankkurivuokralaiseksi tulee tietoliikenne-, ICT- ja online-palveluyritys Elisa. Kauppakeskus Mall of Triplan ja aivan Pasilan juna-aseman viereen kohoavaan rakennukseen valmistuu toimitilaa yhteensä 43 000 neliömetrin verran, josta Elisan tilojen jälkeen vuokrattavaa toimitilaa jää noin 20 000 m<sup>2</sup>. Alkuvuodesta 2028 valmistuvalle



### Tilan tarjoaja

#### ScanReal Oy LKV

p. 020 730 8830  
info@scanreal.fi  
<https://scanreal.fi>

**Toimitilaa Veturitallinkuja 2, 00520 Helsinki**

---

rakennukselle tavoitellaan BREEAM-ympäristösertifikaattia arvosanalla Excellent.

**Tarkemmat tiedot**

- ✓ Hissi
- ✓ Näkyvällä paikalla

**Rakennusvuosi**

2028

**Energiatehokkuusluokka**

Ei lain edellyttämää energiatodistusta

Toimitilaa Veturitallinkuja 2, 00520 Helsinki



Toimitilaa Veturitalinkuja 2, 00520 Helsinki

THE NODE

Esimerkki  
tilajaosta1150 m<sup>2</sup>  
n. 80 työpistettä