

## Toimitilaa Fredrikinkatu 61, 00100 Helsinki



### Vuokrataan

Vuokrataan 98 m<sup>2</sup> siisti toimistotila Kampista

### Tilatyyppi

Toimistotilaa	98 m <sup>2</sup>
Yhteensä	98 m <sup>2</sup>

### Kiinteistö

Vuokrataan Helsingin keskeiseltä paikalta kauppakeskus Kampin vierestä kiinteistöstä 4. kerroksen toimistotila 98 m<sup>2</sup>. Tila on mahdollista vuokrata alv:tomaan käyttöön. Tilassa on 6 huonetta, wc, keittiö ja suuri aula. Siistit tilat loistavilla näköaloilla. Kiinteistö remontoitu muutama vuosi sitten. Soita ja kysy lisää.



### Tilan tarjoaja

**Comreal Oy LKV**

p. 050 534 8001

anna-maija.hypponen@comreal.fi

<http://www.comreal.fi>

Toimitilaa Fredrikinkatu 61, 00100 Helsinki

---

## Tarkemmat tiedot

✓ Näkyvällä paikalla

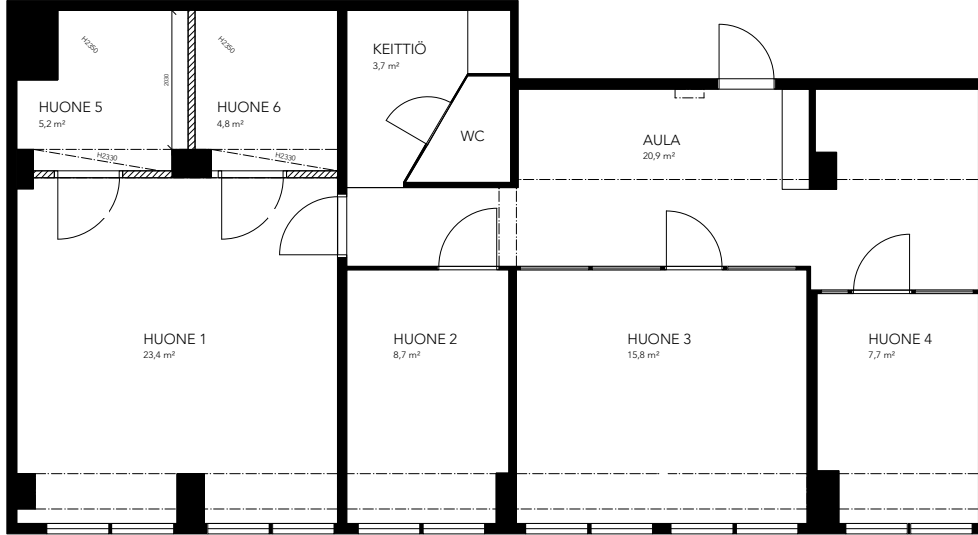
## Energiatehokkuusluokka

Ei lain edellyttämää energiatodistusta

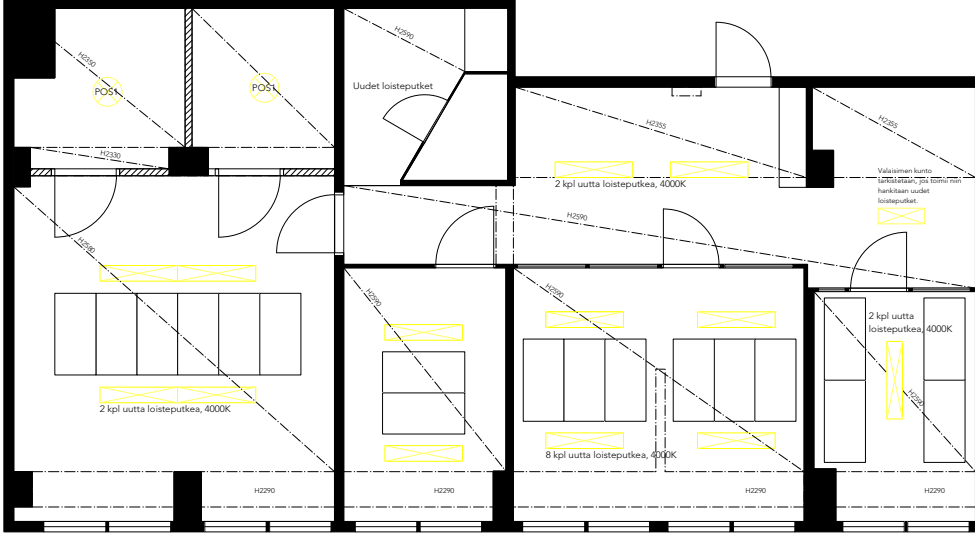
Toimitilaa Fredrikinkatu 61, 00100 Helsinki



## Toimitilaa Fredrikinkatu 61, 00100 Helsinki



Toimitilaa Fredrikinkatu 61, 00100 Helsinki



ALAKATTO JA VALAISTUS

Alakattoon liimataan akustiikkapaneeleita piirustuksen mukaan.  
Paneelin malli Ecophon Focus B, väri white frost, koko 600 x 1200 x 20 mm.  
Reunat valkoiset.  
Saumat puskuihin.

Valaisinten sijaintoja ei ole tarkistettu. Yhteensopivuus tarkistetaan paikan päällä.

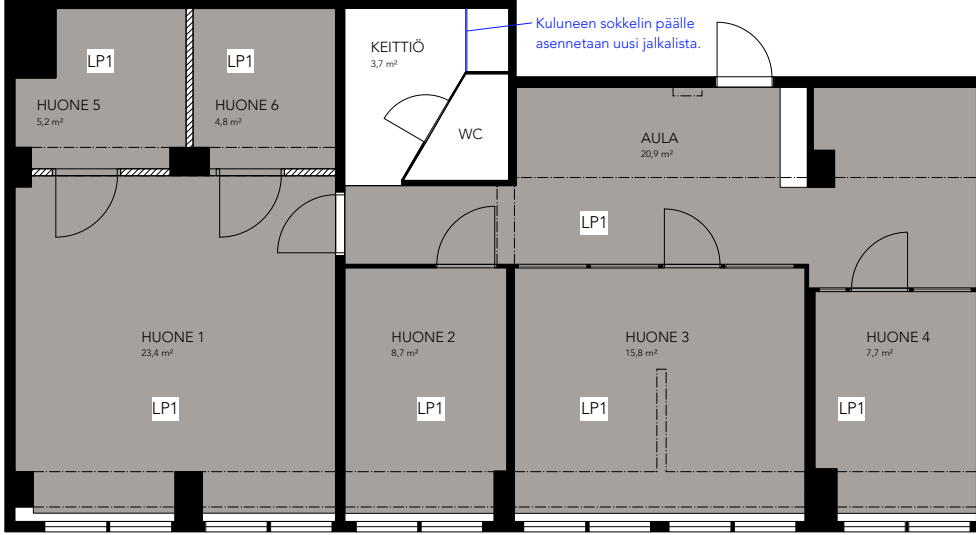
Osaan olemassa olevista loisteputkivalaisimista vaihdetaan valonlähteet niin, että kaikissa on 4000K värilämpötila.  
Uusien loisteputkien määrä merkitty pohjaan huoneittain, yhteensä 14 kpl.

Uudet valaisimet 2 kpl.  
POS1; LED-plafondi Nordlux Planura 4000K 22W, Ø42,4cm, valkoinen  
Myy: Netrauta

Huom! Kaikki mitat tarkistettava paikan päältä ennen toteutusta.

PÄIVÄYS 11.11.2019	PIIRUSTUSLAJI Urakkalaskentaan	
SUUNNITTELUKOHDE Fredrikinkatu 61 A 24-25, 4 krs 00100 Helsinki	PIIRUSTUKSEN SISÄLTÖ Alakattokaavio & Valaistus	MITTAKAAVA 1:50
SUUNNITTELIJA <b>yesper</b> Yesper Oy Korkeavuorenkatu 24 D 38 00130 Helsinki	Sonja Skrogster +358504040006 sonja@yesper.fi Leena Raudaskoski +358440808855 leena@yesper.fi	PIIRUSTUSNUMERO <b>SIS-420</b> REVISIO -

Toimitilaa Fredrikinkatu 61, 00100 Helsinki



Lattiapinta 1:

Tekstiilimattolaatta 50 x 50 cm

Asennus: Tarraliima

Valmistaja: Desso, Myy: Koolmat Oy

Mallisto ja sävy: Tempra A235 9023, siniharmaa

Menekki: 87 m<sup>2</sup> + hukkavara

Jalkalistat uusitaan kaikissa tiloissa joihin asennetaan tekstiilimatto.

Jalkalista: JALKALISTA MALER R2 16 X 42 X 2750 MM MDF VALKOINEN, piilokiinnitys jos mahdollista.

HUOM!

Keittiön lattia jää ennalleen. Oviaukkoon, tekstiilimaton reunaan asennetaan tamminen eritasolista esim:

Duuri/Dione Eritasolista 10 X 42 mm, tammi.

Ovien alle pitää jäädä ilmarako. Vanhojen ovien alareunaa höylätään 5 mm.

Huom! Kaikki mitat tarkistettava paikan päältä ennen toteutusta.

PÄIVÄYS 11.11.2019	PIIRUSTUSLAJI Urakkalaskentaan	
SUUNNITTELUKOHDE Fredrikinkatu 61 A 24-25, 4 krs 00100 Helsinki	PIIRUSTUKSEN SISÄLTÖ Lattiapinnotteet	MITTAKAAVA 1:50
SUUNNITTELIJA <b>yesper</b> Yesper Oy Korkeavuorenkatu 24 D 38 00130 Helsinki	Sonja Skrogster +358504040006 sonja@yesper.fi Leena Raudaskoski +358440808855 leena@yesper.fi	PIIRUSTUSNUMERO <b>SIS-430</b> REVISIO -