

Toimitilaa Ruosilankuja 4, 00390 Helsinki



Vuokrataan

Korkeaa lastauslaiturillista varastotilaa Konalasta.

Tilatyypit

Toimistotilaa	35 - 315 m ²
Tuotantotilaa	850 m ²
Varastotilaa	850 m ²
Yhteensä	850 - 1165 m ²

Tilajako

Jaettavissa - Varasto ja toimisto voidaan vuokrata erikseen.



Tilan tarjoaja

Comreal Oy LKV

p. 050 647 92

julius.kuismin@comreal.fi

<http://www.comreal.fi>

Toimitilaa Ruosilankuja 4, 00390 Helsinki

Kiinteistö

Varastotilaa sekä 1-3 kerroksen toimistot. Varastoon 2.8 m korkea nosto-ovi etupihalta sekä 4 m korkea ovi lastauslaiturilta.

Varaston korkeus 11 m, vapaa korkeus 8.5 m. Varastossa valmiina asennettuna kuormalavahyllyjä.

Etupihalla pysäköintipaikkoja 15:llä autolle. Lähistöllä paljon lisää pysäköintipaikkoja. Kolme auton teholatauspistettä asennettu etupihan seinälle.

Kiinteistössä valokuitu. Varastossa myös lämmitettävä sekä viilennettävä lämpöpumppu. Toimistot ilmastoituja.

Vapautuminen sopimuksen mukaan.

Kysy lisää!

Tarkemmat tiedot

- ✓ Jaettavissa
- ✓ Lastauslaituri

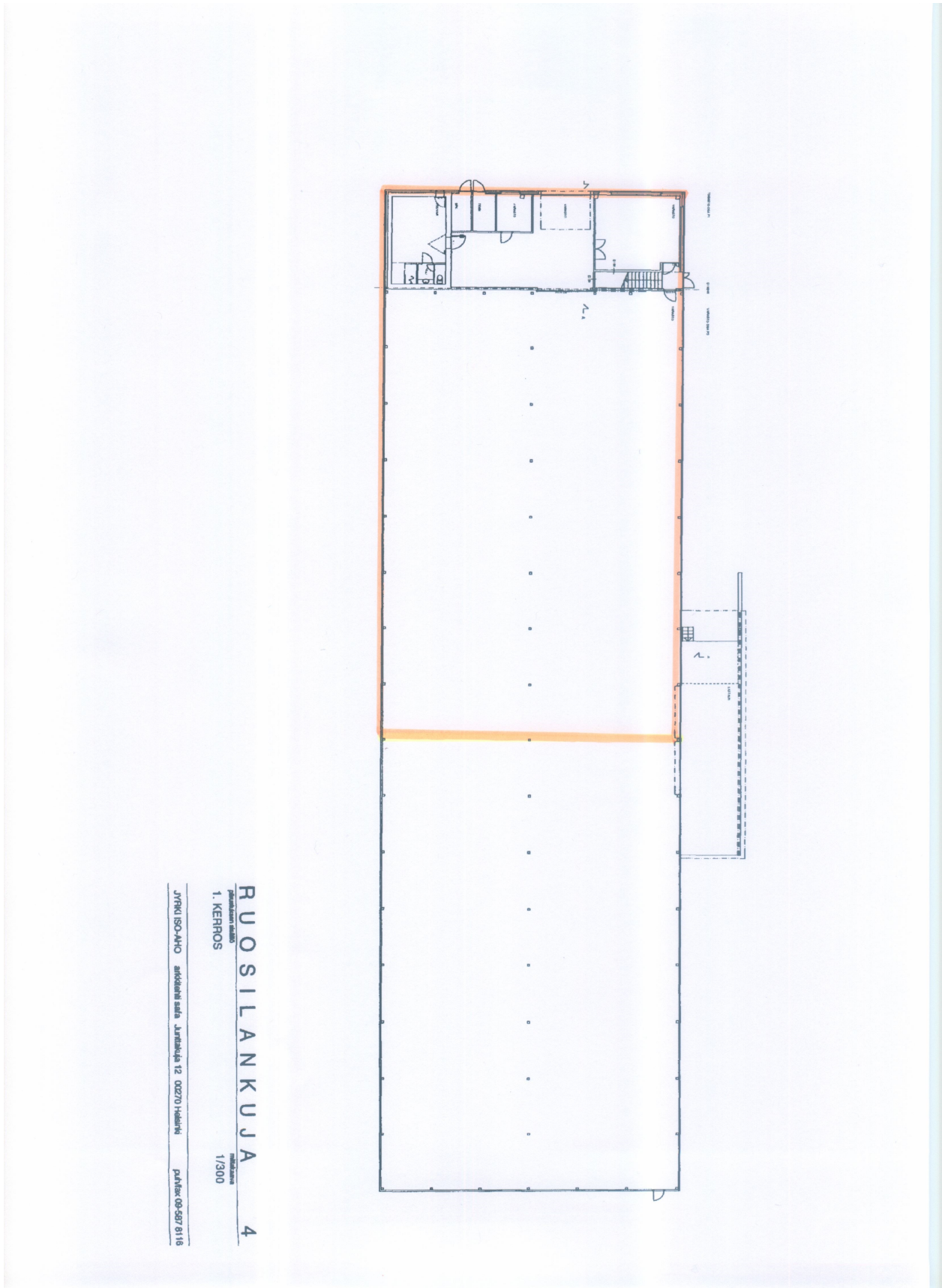
Energiatehokkuusluokka

Ei lain edellyttämää energiatodistusta

Toimitilaa Ruosilankuja 4, 00390 Helsinki



Toimitilaa Ruosilankuja 4, 00390 Helsinki



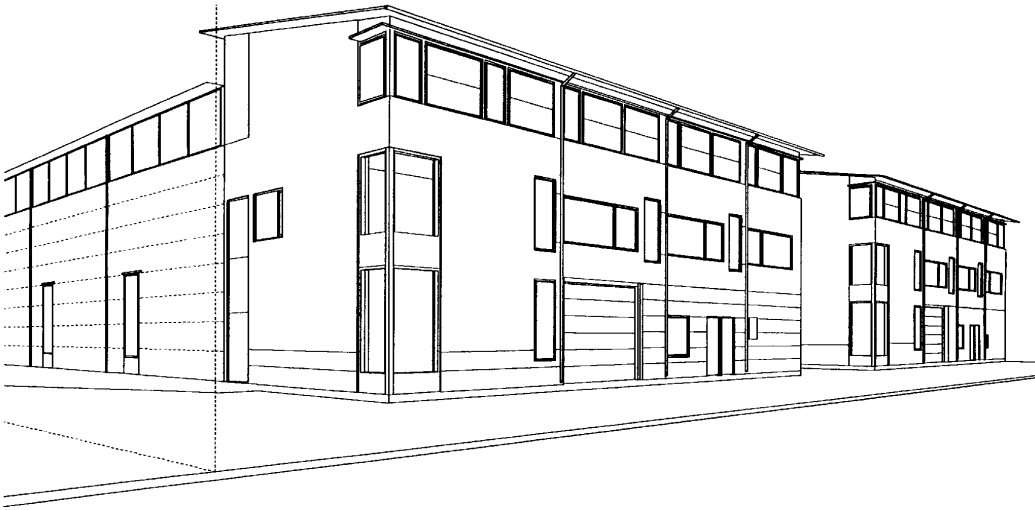
Toimitilaa Ruosilankuja 4, 00390 Helsinki



RUOSILANKUJA 4
piirustuksen numero mittakaava
PERSPEKTIIVI KADULTA

JYRKI ISO-AHO arkkitehti ssa Ruosilankuja 12 00270 Helsinki puh/fax 09-587 8116

Toimitilaa Ruosilankuja 4, 00390 Helsinki



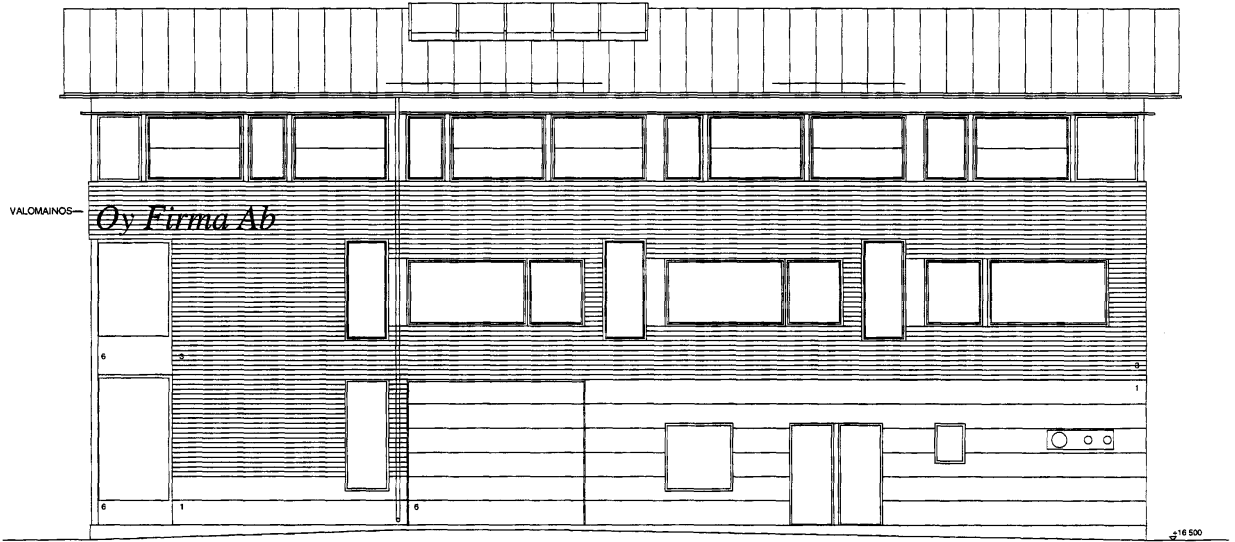
RUOSILANKUJA 4

piirustus: Kari Nieminen mittakaava
PERSPEKTIIVI KADULTA

JYRKI ISO-AHO arkkitehti safa Junittakuja 12 00270 Helsinki puh/fax 09-587 8116

Toimitilaa Ruosilankuja 4, 00390 Helsinki

- JULKISIVUMATERIAALIT
1. URITETTU BETONI, VAALEANHARMAA
2. MUOVIRINNOITETTU PELTI, VALKOINEN
3. THULIAATTI, VALKOINEN
4. KONESAIMATTU PELTIKATE, HARMAA
5. IV-SALEIKKO, HARMAA
6. PELTI, VAALEANHARMAA
7. LASI



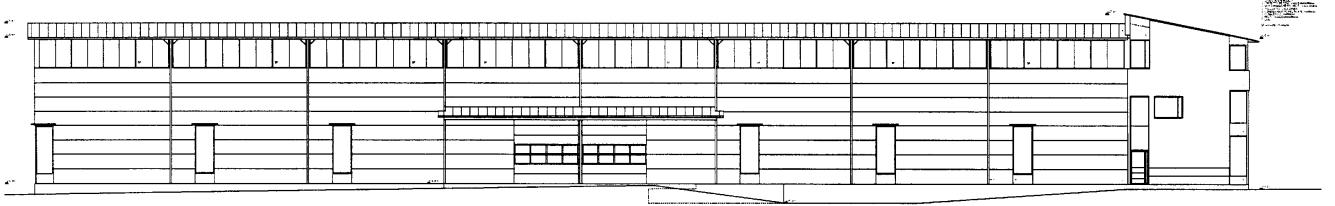
RUOSILANKUJA 4

KATUJULKISIVU

1/100

JYRKI ISO-AHO arkkitehti sava Juntakuja 12 00270 Helsinki puh/fax 09-587 8116

Toimitilaa Ruosilankuja 4, 00390 Helsinki



RUOSILANKUJA 4

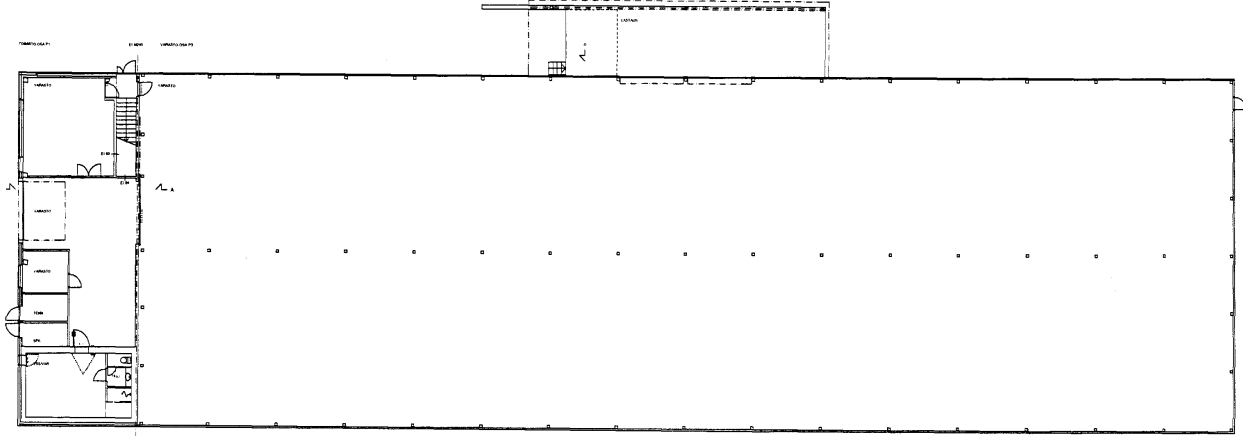
piirustuksen nimi
LASTAUSPIIHAN JULKISIVU

mittakaava
1/300

JYRKI ISO-AHO arkkitehti safa Junntakuja 12 00270 Helsinki

puh/fax 09-587 8116

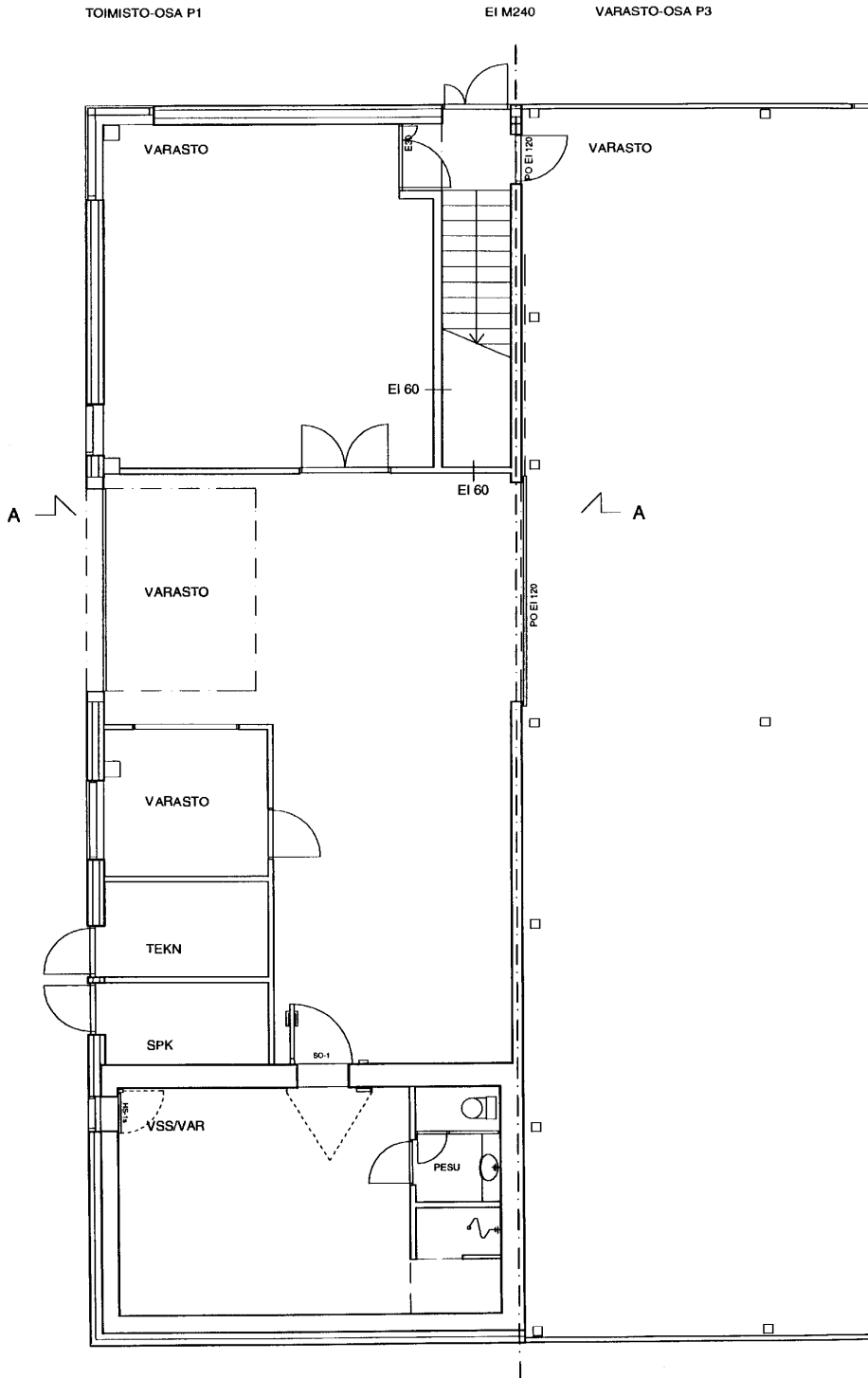
Toimitilaa Ruosilankuja 4, 00390 Helsinki



RUOSILANKUJA 4
piirustuksen nimi mittakaava
1. KERROS 1/300

JYRKI ISO-AHO arkkitehti ssa Junitakuja 12 00270 Helsinki puh/fax 09-587 8116

Toimitilaa Ruosilankuja 4, 00390 Helsinki

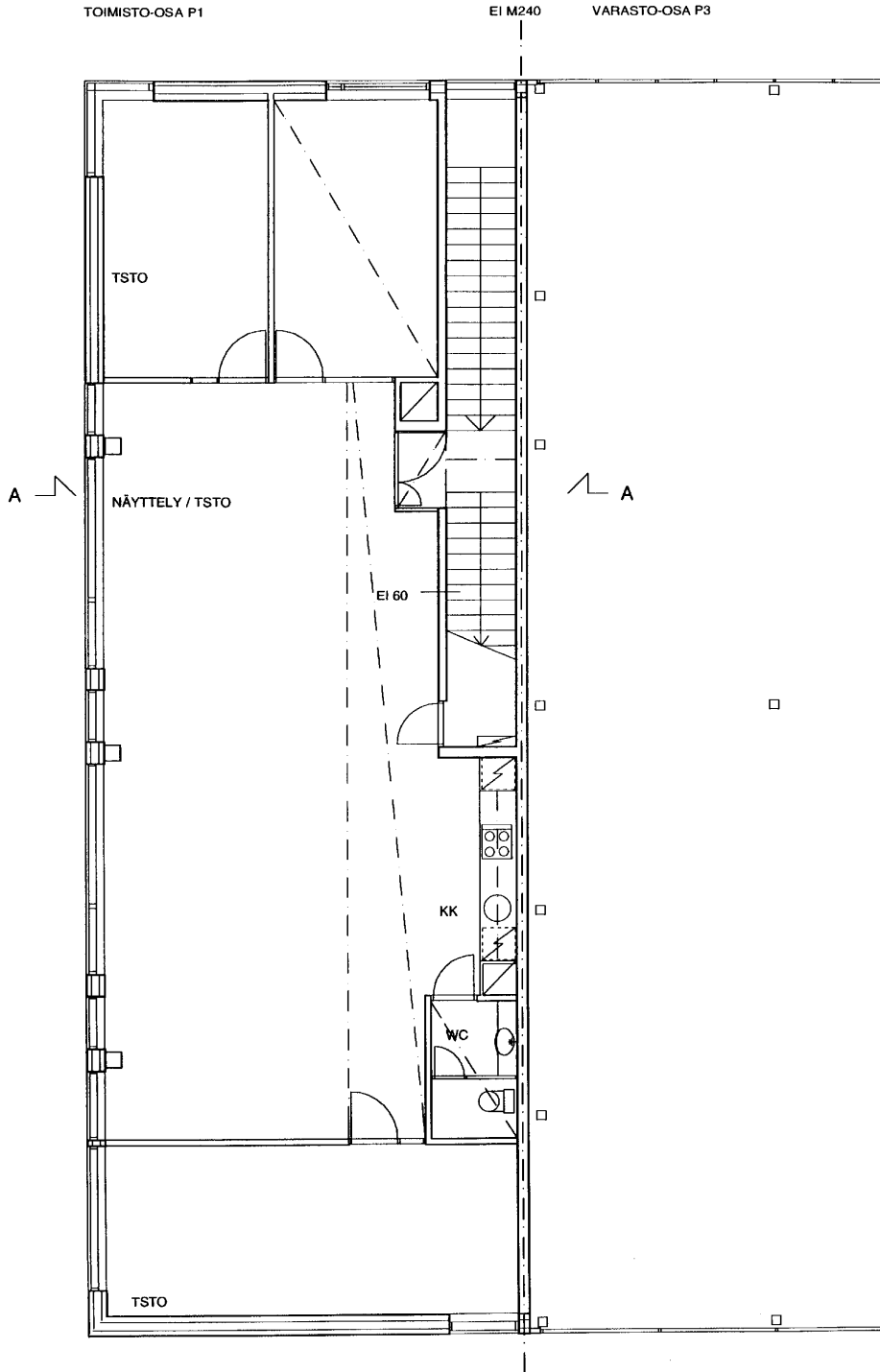


RUOSILANKUJA 4

piirustuksen sisältö määrittäminen
1. KERROS 1/100
TOIMISTO-OSA

JYRKI ISO-AHO arkkitehti sava Junnikkuja 12 00270 Helsinki puh/fax 09-587 8116

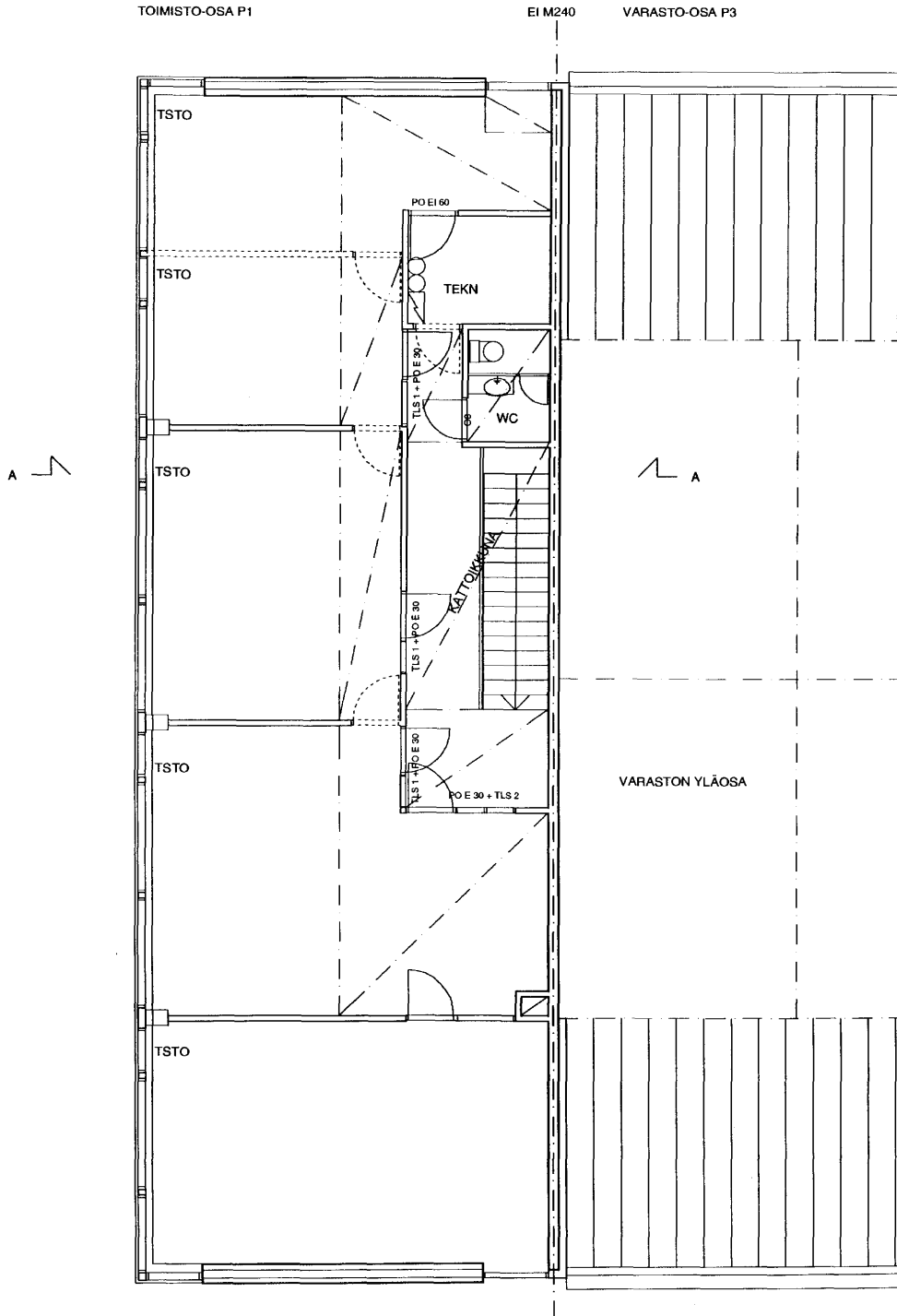
Toimitilaa Ruosilankuja 4, 00390 Helsinki



RUOSILANKUJA 4
piirustuksen sisältö määkkäva
2. KERROS 1/100

JYRKI ISO-AHO arkkitehti sava Junnikkuja 12 00270 Helsinki puh/fax 09-587 8116

Toimitilaa Ruosilankuja 4, 00390 Helsinki



RUOSILANKUJA 4

piirustuksen numero
3. KERROS

mittakaava
1/100

JYRKI ISO-AHO arkkitehti sasa Junnikkuja 12 00270 Helsinki puh/fax 09-587 8116