



Perustiedot

Sijainti	96320 Rovaniemi
Kaava	Teollisuus- ja liikerakennus
Pinta-ala	n. 5500 m ²
Tontti	21 465 m ²
Rakennusvuosi	1983/2005 laajennus

MYNNISSÄ

Teollisuustie 30

Teollisuuskylä ■ 96320 Rovaniemi

Etsitkö sopivaa tilaa liiketoiminnallesi? Rovaniemen nopeasti kehittyvän teollisuusalueen sydämessä on nyt myynnissä monipuolinen liikekiinteistö vuokraoikeuksineen.

Kiinteistö sijaitsee erinomaisten yhteyksien varrella Lapin pääkaupungin teollisuusalueella. Kiinteistössä on sekä toimitilaa että tuotantotilaa. Piha-alue on kokonaan asfaltoitu ja autoille löytyy lämmityspaikkoja. Kiinteistö vapautuu 1.1.2023 alkaen.

Tontti (21 465 m²) on vuokrattu Rovaniemen kaupungilta – vuokrasopimus on voimassa 31.12.2044 saakka. Kaavan mukainen käyttötarkoitus on teollisuus- ja liikerakennusten korttelialue.

Tarjouksia kohteesta otetaan vastaan 31.10.2022 asti. Myyjä pidättää oikeuden hyväksyä tai hylätä tehdyt tarjoukset. Tarjousten arviointi perustuu kokonaisarvioon, jossa voidaan hinnan lisäksi ottaa huomioon myös muut tarjouksessa kaupalle esitetyt ehdot. Myyjällä on myös mahdollisuus käydä tarkemmat jatkoneuvottelut 1-3 kiinnostavimman tarjouksen kesken.

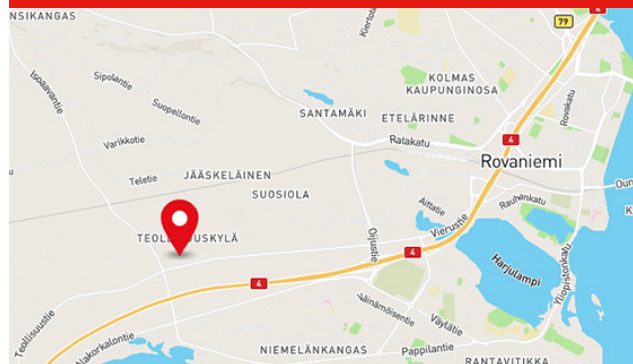


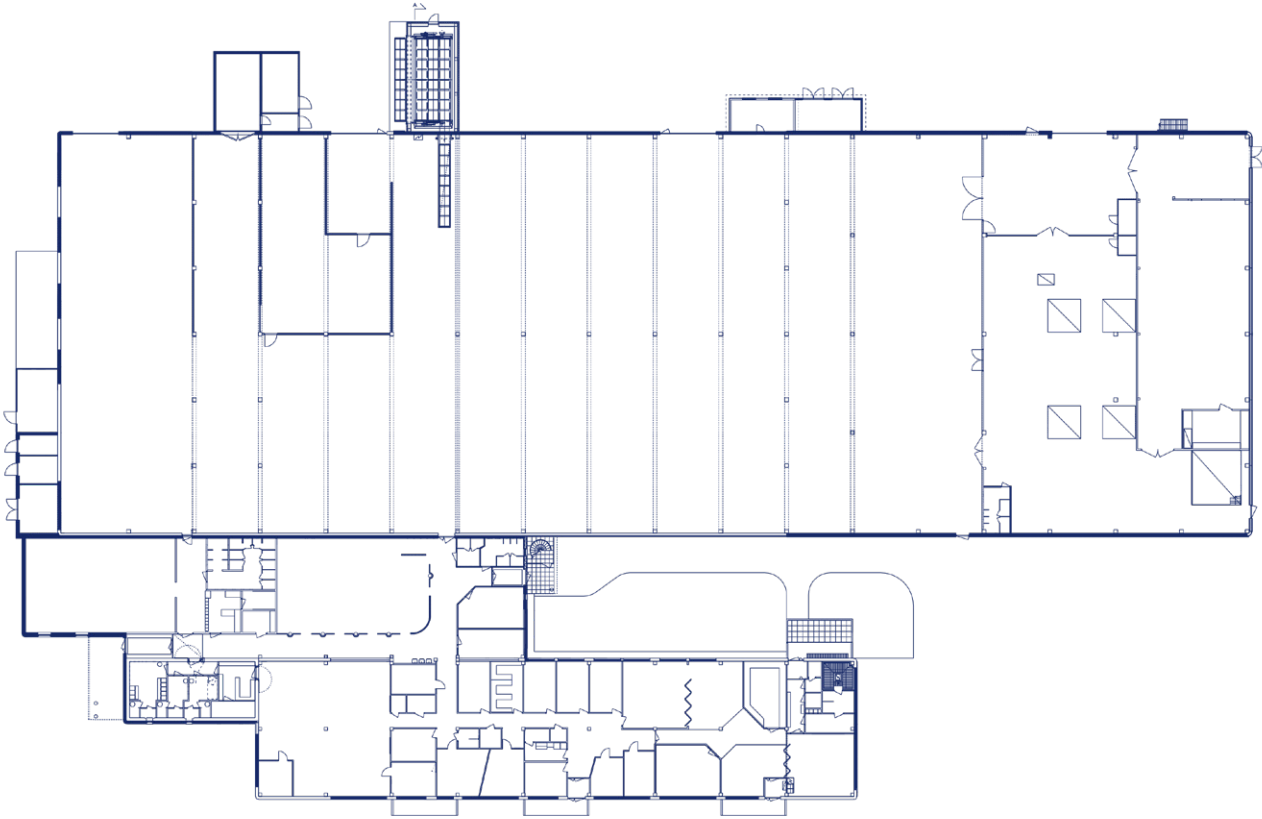
Yhteydenotot

Antti Herajärvi

antti.herajarvi@markkinakiinteistot.fi

Puh. 020 152 5091





Perustiedot

Tyyppi	Liiketila / tuotantotila
Sopimustyyppi	Myydään
Osoite	Eteläkeskus (Teollisuustie 30)
Kaupunginosa	Teollisuuskylä
Kiinteistötunnus	698-9-9025-22

Myyntihinta Myydään tarjousten perusteella.
Tarjoukset kohteesta jätettävä
31.10.2022 mennessä osoitteseen:
tarjoukset@markkinakiinteistot.fi

Lisätiedot

Tontti	Vuokratontti 21 465 m ²
Tontin rakennusoikeus	Kyllä
Vapautuu	1.1.2023

Rakennustiedot

Kiinteistön koko	n. 5500 m ² , ei tarkistusmitattu
Rakennusvuosi	1983/2005 laajennus ja muuntamo 2008
Lämmitys	Kaukolämpö
Ilmanvaihto	Koneellinen
Kuntoarvio	Tehty

Ympäristö

Lähipalvelut	Alueella useita vähittäiskauppoja, pienteollisuutta, huolto-asemia
Liikenneyhteydet	Vilkkaiden ajoneuvo- ja kevyenliikenteen väylien varrella
Pysäköinti	Parkkialue lämpötilpilla