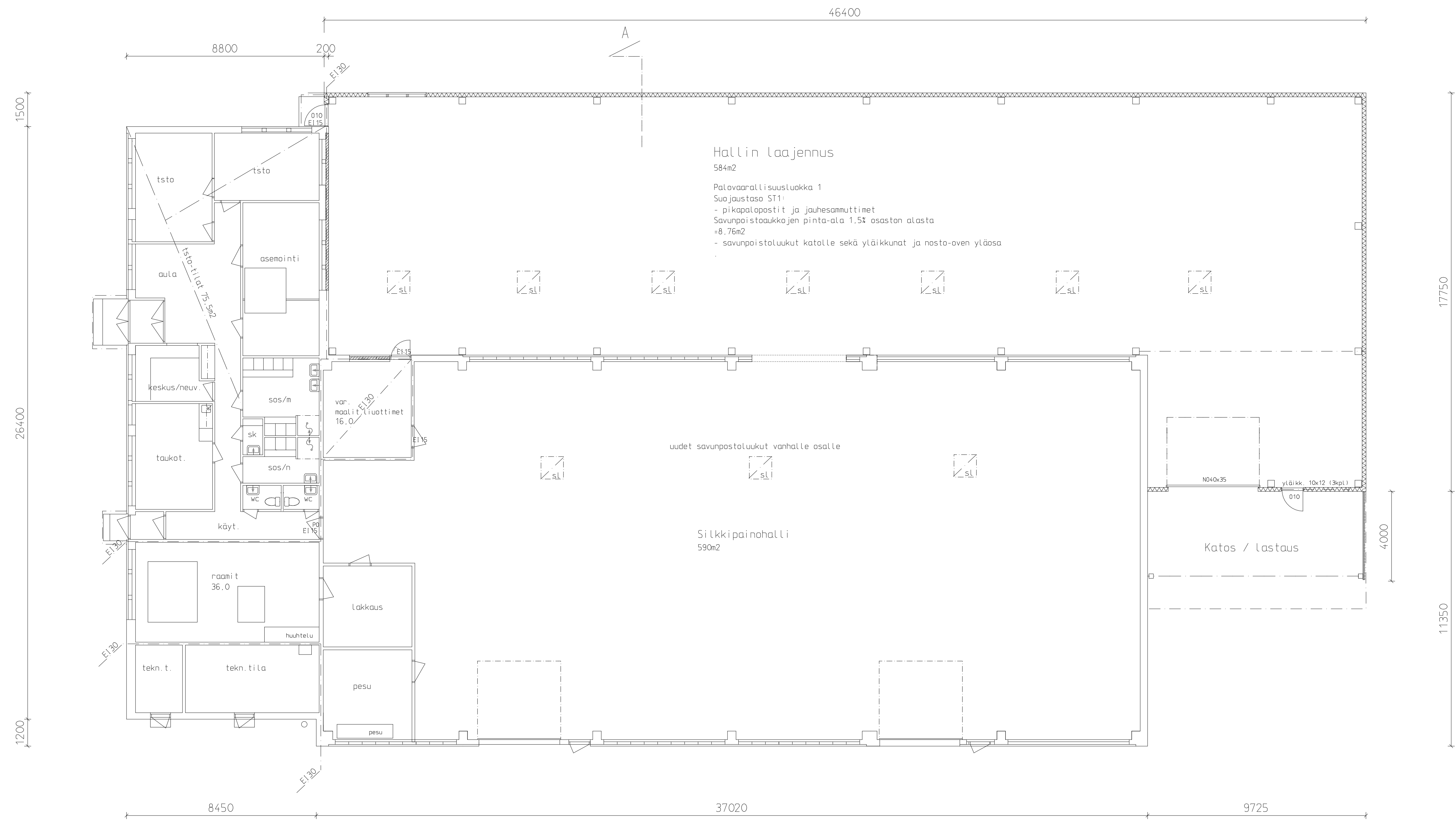


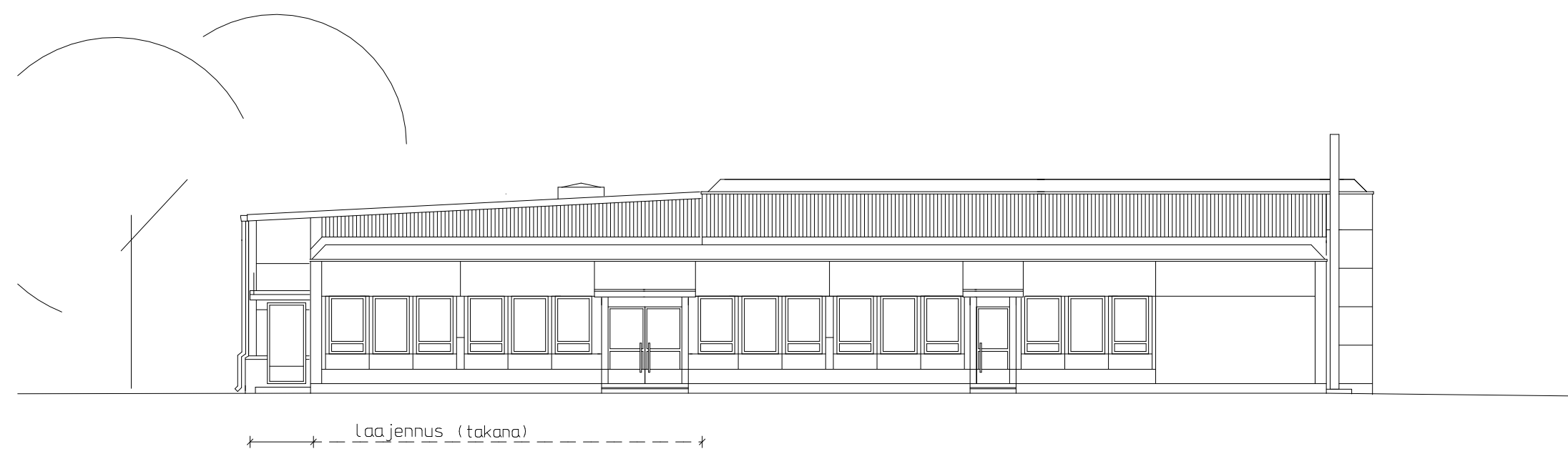
Tontin pinta-ala 3315m²
 Kerrosala sallittu 1600m²
 Kerrosala:
 - vanha osa 873m² + uusi laaj. 599m²
 Yht. 1472m²
 (ent. liike- ja tsto-tilaa 75.5m² = 5.1%)
 Tilavuus:
 - vanhaosa 3900m³ + uusi laaj. 2930m³
 Yht. 6830m³
 Rakennuksen paloluokka P3
 Palovaarallisuusluokka 1
 Suojaustaso ST1
 Savunpoisto vaatimus 1.5x osaston alasta

Katu/Kylä	Kortti/tila	Tontti/tila	Vaunonase ohjattavuus(?) varten
Ristinrkku	4948	5	
Rakennustunnus	Laajennus		Pääpiirustus
Rakennuksen nimi ja osoite	Silkkipaino Mäkisalo Oy Vehnämyllynkatu 37 33560 Tampere		Asemapiirros
Ar ja Jaskanaho, RA Perkkantie 1 B 10 33960 Pirkkala p. 0407687855, email: ar ja.jaskanaho@gmail.com			1:500
Pirkkala 12.06.2009 <i>Aija Jaskanaho</i>	ARK	Projekti	Piirustus
		Tekijä	Muoto

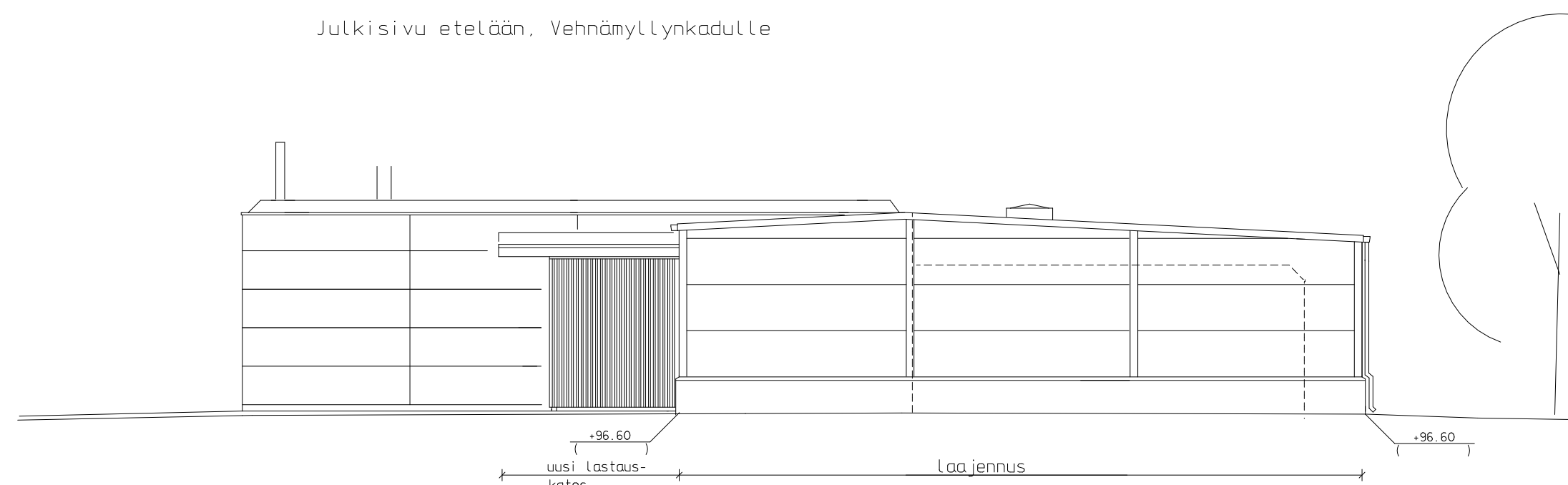


Pohja
 Kertausala:
 - vanha osa 873m² + laaj.n.599m²
 yht. 1472m²

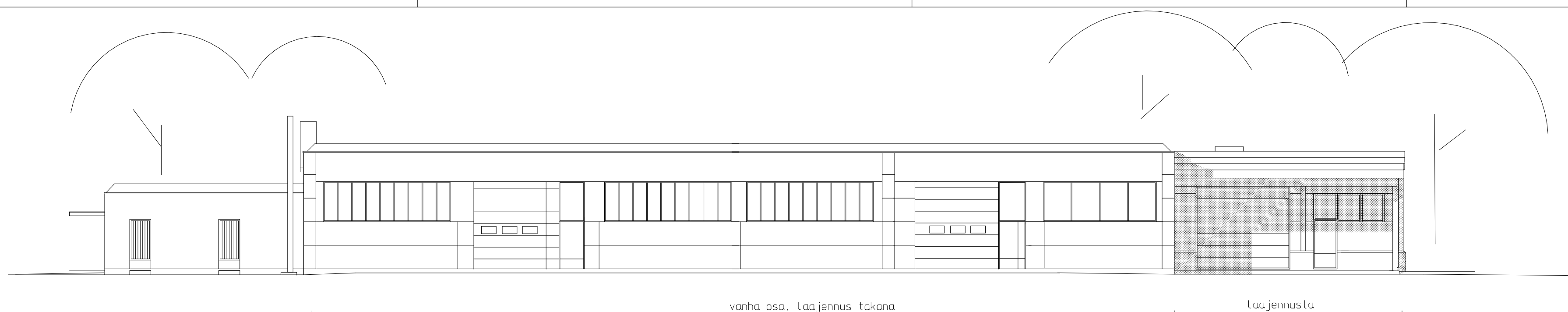
Koko/Kyl	Kortti/tila	Talvi/kuu	Vinonäkön arvioinninmerkintä varten
Ristinankku	4948	5	
Rakennusnumero			2
Rakennuksen nimi ja osat			Pääpiirustus
			1:100
Silkkipaino Mäkisalo Oy Vehnämyllynkatu 37 33560 Tampere			ARK Piirustus Pöytäkirja Muutos
Arja Jaakonaho, RA Perkiöntie 1 B 10 33960 Pirkkala p. 0407687855, email: arja.jaakonaho@gmail.com Pirkkala 12.06.2009 <i>Arja Jaakonaho</i>			ARK Piirustus Pöytäkirja Muutos



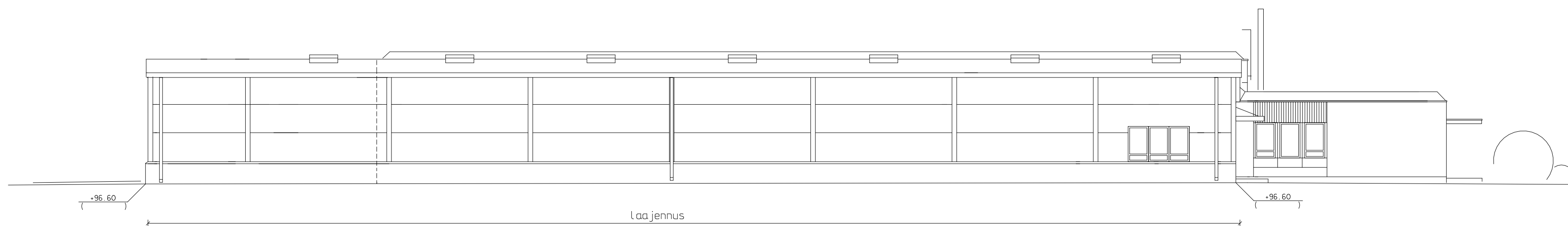
Julkisivu etelään, Vehnämyllynkadulle



Julkisivu pohjoiseen



Julkisivu itään



Julkisivu länteen

JULKISIVUMATERIAALIT JA VÄRIT

KÄYT:
 Vanhaosa: Ruusupeltti tyyp. indusiv. esal. harmaa
 Laajennus: Bi-tuolikeräli, tumma harmaa
SEINÄT:
 Vanhaosa: Resebetoni -vaalea harmaa, väh. osin profiilitiipetti -siniharmaa
 Laajennus: Ruu-piirretty peltti - R021, vaalea harmaa
SÄHKELI:
 Vanhaosa: maalaus ja sokkeli - lastauskatos - R021, vaalea harmaa
IKKUNAT ja OVIET:
 Vanhaosa ja Laajennus: betoni - harmaa
 Vanhaosa: haki - alumiini luoma harmaa, ista-osa kuulokäsi-puu
 Laajennus: alumiini luoma harmaa
RÄYSTÄKORJUT ja STÖYSTÖRVEET:
 Vanhaosa: siniharmaa
 Laajennus: siniharmaa

Kaupunki	Kuusi	Tal./Kv.	Maanmittauslaitos/Arkkitehti
Ristiina	4348	5	
Käyttötarkoitus	Laajennus	Pääpiirustus	4
Kaavakartta	Siikkipaina Mäkisalo Oy	Julkisivut	1:100
Vehnämyllynkatu 37 33560 Tampere			
Arja Saarimäki Puhelin: 040 822 18 10 33960 Pirkkala p. 040 822 18 10 Pirkkala 10.06.2009	Arja Saarimäki Puhelin: 040 822 18 10 33960 Pirkkala p. 040 822 18 10 Pirkkala 10.06.2009	Arja Saarimäki Puhelin: 040 822 18 10 33960 Pirkkala p. 040 822 18 10 Pirkkala 10.06.2009	Arja Saarimäki Puhelin: 040 822 18 10 33960 Pirkkala p. 040 822 18 10 Pirkkala 10.06.2009