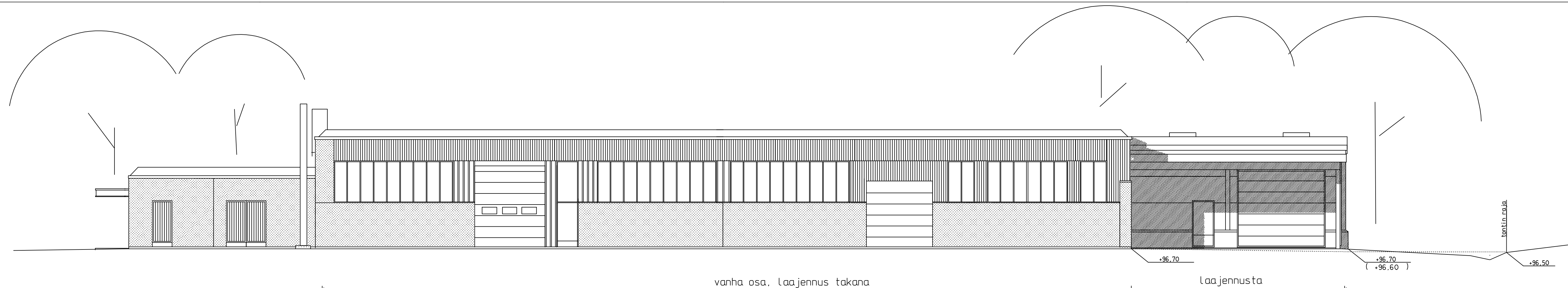
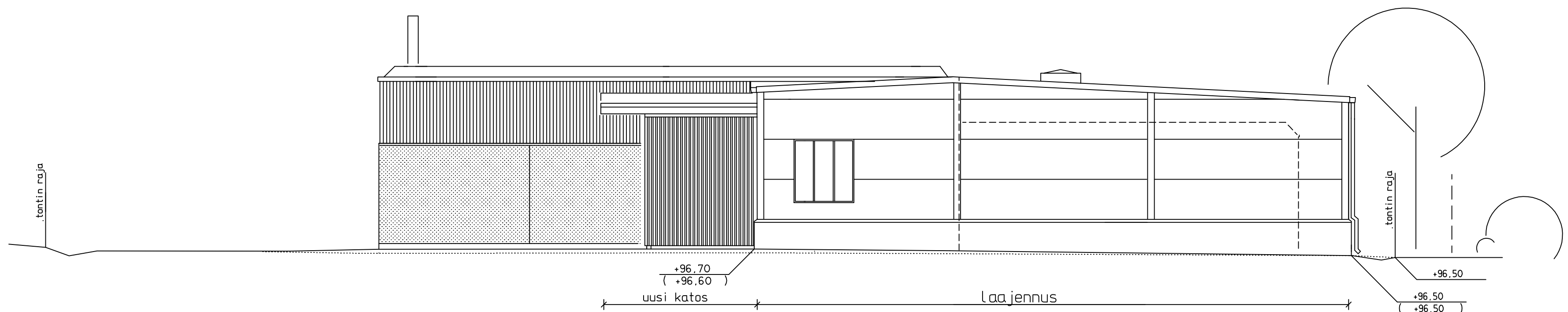


Julkisivu etelään, Vehnämyllynkadulle

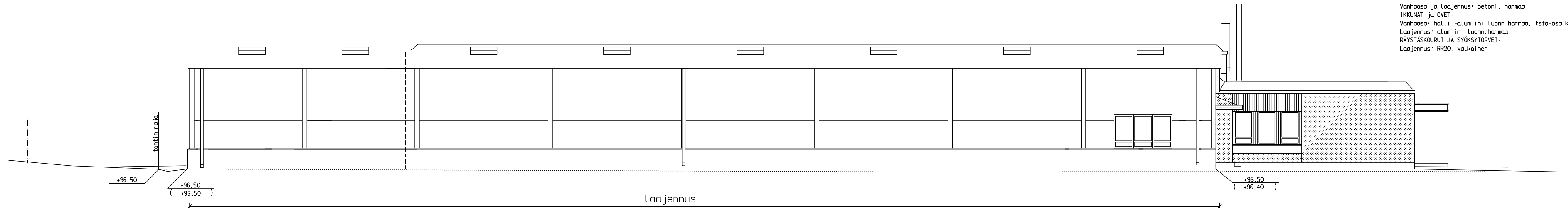


Julkisivu itään

**JULKISIVUMATERIAALIT JA VÄRIT :**  
**KATOT:**  
 Vanhaosa: Reunapellititys (näkyvät osa), vaalea harmaa  
 Laajennus: Bitumikermi, hiilenharmaa  
**SEINÄT:**  
 Vanhaosa: Besubetoni -vaalea (tuma täpäinen), osin profiilipelti /sileä pelti-  
 Laajennus: Muovipinnatettu pelti (elementti), RR21, vaalea harmaa  
 Kulma-, reuna- ja sokkeli listoitukset, RR21, vaalea harmaa  
**SOKKELI:**  
 Vanhaosa ja laajennus: betoni, harmaa  
**IKKUNAT JA OVET:**  
 Vanhaosa: hälli -alumiini luonn.harmaa, tsto-osa kuulokäs.puu  
 Laajennus: alumiini luonn.harmaa  
**RÄYSTÄSKOURUT JA SYÖKSYTORVET:**  
 Laajennus: RR20, valkoinen



Julkisivu pohjoiseen



Julkisivu länteen

K.osa/Kylä	Kortteli/Tila	Tontti/Rn:o	Viranomaisen arkistointimerkintä varten	
Ristinarkku	4948	5	Piirustuksen nimi	Juoks.no
Rakennusvaihe	Laajennus		Pääpiirustus	4
Rakennuskohteen nimi ja osoite	Kiinteistö Oy Mäkisalo, Vehnämyllynkatu 37 33560 Tampere		Piirustuksen sisältö	Mittakaavat
			Julkisivut	1:100
Arja Jaakonaho, RA Perkiöntie 1 B 10 33960 Pirkkala p. 0407687855, email: arja.jaakonaho@gmail.com			Projekti	Piir.no
Pirkkala 12.06.2009 <i>Arja Jaakonaho</i>			Tiedosto	Pluutos

